

BUKOVÁ U PŘÍBRAMĚ

ÚZEMNÍ PLÁN OBCE

KOORDINAČNÍ VÝKRES 1 : 10 000

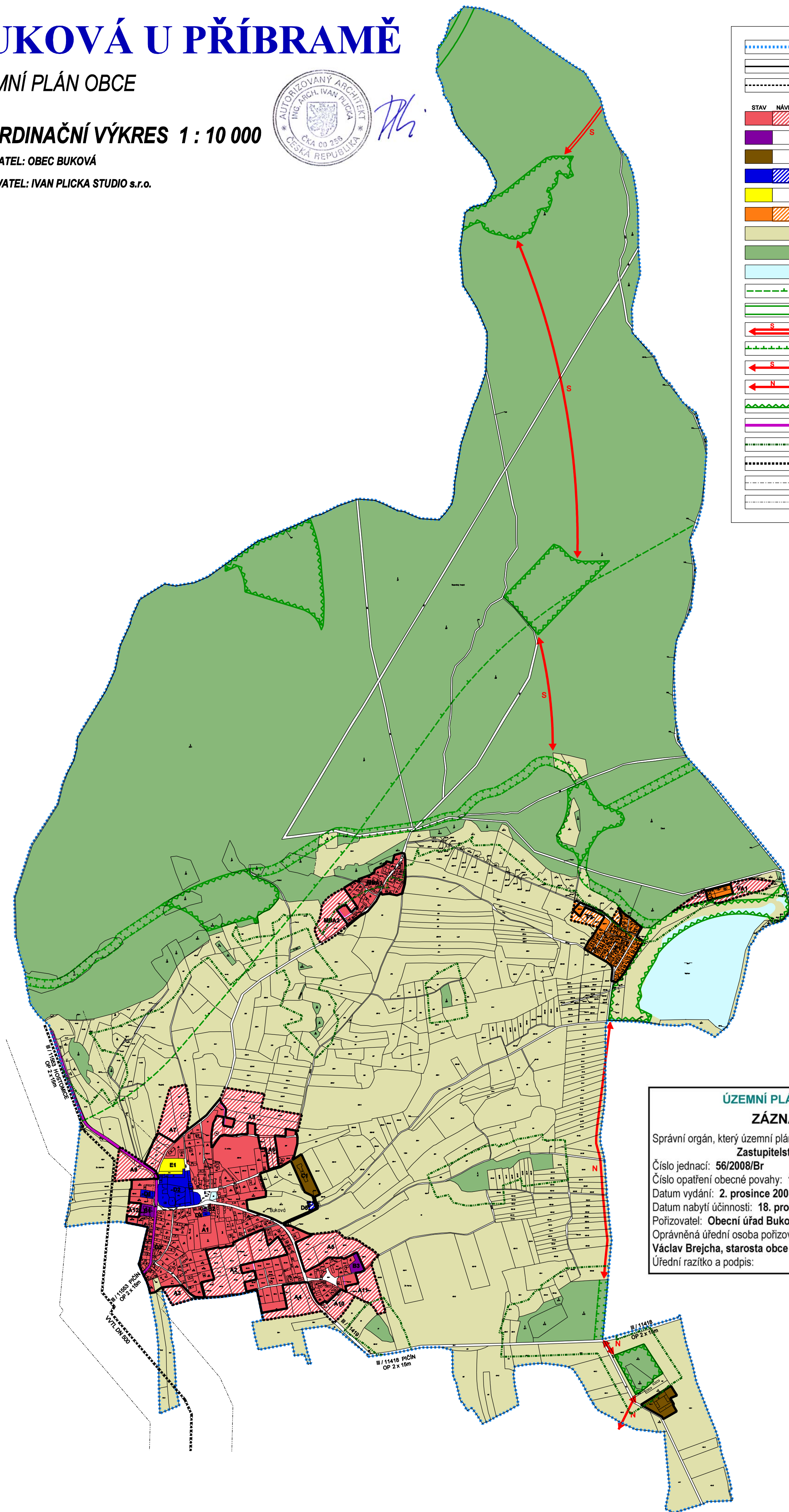
POŘIZOVATEL: OBEC BUKOVÁ

ZPRACOVATEL: IVAN PLICKA STUDIO s.r.o.

12 / 2008



IP



	hranice řešeného území
	hranice zastavěného území
	hranice zastavitelného území
STAV	NÁVRH plochy bydlení
	plochy občanského vybavení - obchod, služby
	plochy zemědělského hospodaření
	plochy občanského vybavení - veřejné vybavení
	plochy občanského vybavení - sport a rekreace
	plochy bydlení - bydlení rekreační
	plochy ZPF, louky, sady, zahrady (dle současného stavu)
	plochy PUPFL (dle současného stavu)
	plochy vodní (nejpou-ji součástí jiné funkce)
	hranice pásma nadregionálního biokoridoru
	osa nadregionálního biokoridoru
	biokoridor regionální - směrná trasa v lesních porostech
	biokoridor lokální vymezený
	biokoridor lokální - směrná trasa v lesních porostech
	biokoridor lokální navržený
	biocentrum lokální vymezené funkční
	hranice CHOPAV Brdy
	hranice ochranného pásma lesa (50m)
	plynovod VVTL
	ochranné pásmo plynovodu VVTL (4m)
	bezpečnostní pásmo plynovodu VVTL (150m)

ÚZEMNÍ PLÁN BUKOVÉ U PŘÍBRAMĚ ZÁZNAM O ÚČINNOSTI

Správní orgán, který územní plán vydal:
Zastupitelstvo obce Buková u Příbramě
Číslo jednací: **56/2008/Br**
Číslo opatření obecné povahy: **1/2008**
Datum vydání: **2. prosince 2008**
Datum nabytí účinnosti: **18. prosince 2008**
Pořizovatel: **Obecní úřad Buková u Příbramě**
Oprávněná úřední osoba pořizovatele:
Václav Brejcha, starosta obce
Úřední razítko a podpis:

