

dne **28. 4. 2021** od **7:15** do **17:00** hodin

---

**Plánovaná odstávka zahrnuje tyto lokality:****Buková u Příbramě (okres Příbram)**

č. p. 2, 3, 6-17, 19, 21, 22, 26, 29, 30, 36, 38-44, 46-52, 54, 56, 60, 61, 65, 66, 70, 77, 78, 80-85, 87, 89-94, 96, 98-103, 105, 106, 107, 109, 112, 114, 116, 120-124, 126, 131, 132, 134, 135, 136, 138, 139, 141, 143, 146, 148, 151, 153, 155, 156, 169, 174

č. ev. 3, 4, 5, 11, 14, 15, 16, 18, 21, 24, 25, 28, 35, 37, 40, 44, 45, 46, 47, 49, 50, 52, 53, 57, 59, 62, 63, 64, 67

kat. území **Buková u Příbramě** (kód **615811**): **parcelní č.** 162, 193/97, 193/99, 227/1, 233/21, 258/21, 258/47, 258/49, 258/56, 258/60, 398/1, 411/47, 46, 411/42, 411/48, 411/49

**Kotenčice (okres Příbram)**

č. p. 1, 2, 4-18, 20, 21, 22, 23, 25-32, 35-40, 42-49, 51-68, 70-78, 80, 90, 91

č. ev. 2

kat. území **Kotenčice** (kód **671045**): **parcelní č.** 44/2, 86/5, 86/6, 86/7, 86/8, 112/3, 151/29

**Rosovice (okres Příbram)**

č. p. 6, 24, 32, 35, 38-46, 59, 69, 71, 78, 79, 80, 83, 84, 88, 91, 92, 96, 100, 101, 106, 109, 111, 112, 113, 115-119, 121-125, 127, 130, 131, 132, 133, 136, 137, 139-144, 146, 147, 148, 150-156, 158, 159, 160, 161, 163, 165, 166, 169, 172, 174, 175, 177, 178, 180, 181, 182, 184, 185, 187, 188, 191, 194, 196, 197, 199, 200, 201, 204, 205, 207-211, 227, 234, 235, 247, 248, 253-262, 266, 268, 274, 276, 278, 279, 280, 286, 288, 289, 293, 294, 295, 296, 299, 300, 301

č. ev. 15-23, 25-32, 34, 36, 37, 38, 39, 41, 42, 43, 44, 46, 47, 49, 50, 54, 56, 64, 70

kat. území **Rosovice** (kód **741370**): **parcelní č.** 269/29, 294/1, 412, 2012/54, 2012/101, 2012/103, 2012/105, 2012/106, 2018/13, 2046/1, 2116

---

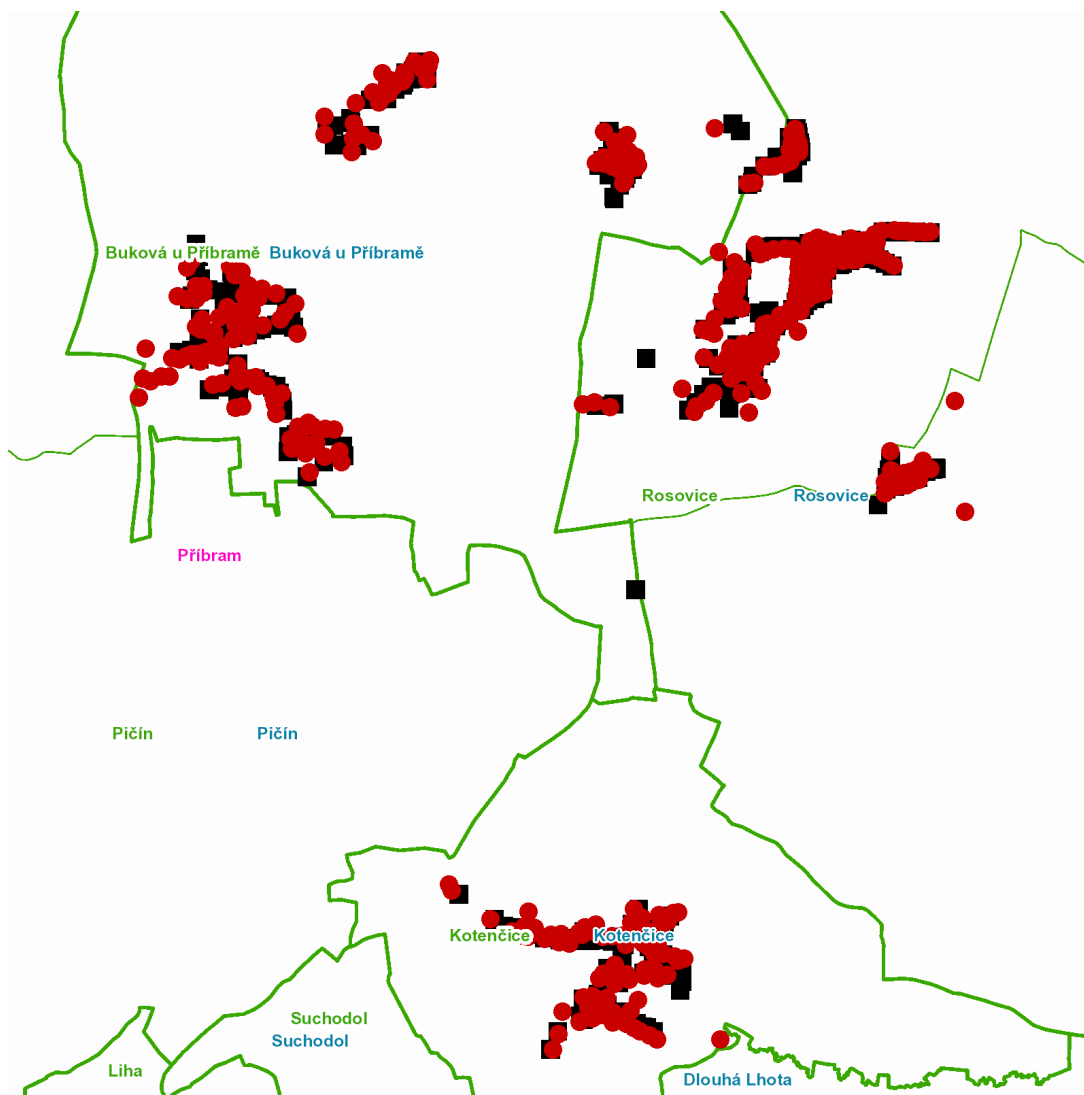
**UPOZORNĚNÍ**

**Dotčené zařízení distribuční soustavy je nutné i v době odstávky považovat za zařízení pod napětím**, a proto vás žádáme o dodržení všech zásad bezpečnosti a provedení opatření potřebných k zamezení případných škod na zdraví a majetku. | Provozovatelé výroben elektřiny jsou povinni zajistit přerušeni dodávky elektřiny z výroby do vypnutého úseku distribuční soustavy.

---

**NEJDE VÁM ELEKTŘINA...**

**TIP:** Registrujte se zdarma na [www.cezdistribuce.cz/sluzba](http://www.cezdistribuce.cz/sluzba) a informace o odstávkách elektřiny budete dostávat e-mailem nebo SMS. U poruch zasíláme SMS s předpokládanou dobou obnovení dodávek. | Aktuální stav dodávek elektřiny na konkrétní adrese zjistíte snadno, rychle a bez registrace na portále **Bez Štávy** ([www.bezstavy.cz](http://www.bezstavy.cz)).

dne **28. 4. 2021** od **7:15** do **17:00** hodin**Orientační mapový podklad odstávkou dotčených lokalit****VYSVĚTLIVKY**

- – adresy dotčené odstávkou elektřiny
- – místa připojení k elektrické síti dotčená odstávkou

**INFORMACE ZASLÁNA**

IDDS: iana68v (Obec Buková u Příbramě)

IDDS: gs3a7ta (Obec Kotečnice)

IDDS: gd8bih8 (Obec Rosovice)